



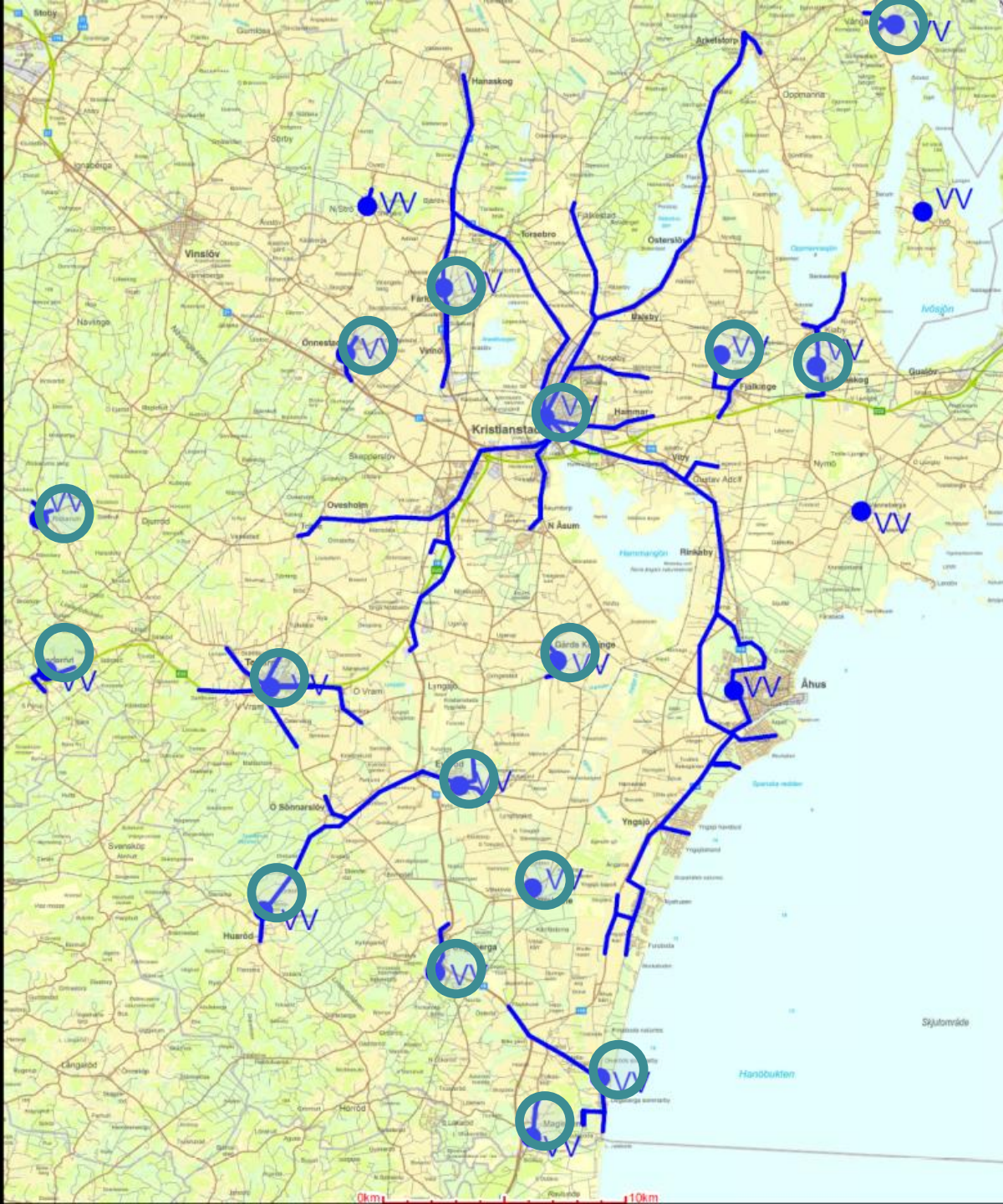
C4 Teknik
KRISTIANSTADS KOMMUN

Nya vattendomar för Kristianstad och Åhus

Kristianstad och Åhus
Nya vattendomar för



*Michael Dahlman
VA-avdelningen*





C4 Teknik
KRISTIANSTADS KOMMUN

Nya Näsby fält

Näsby fält

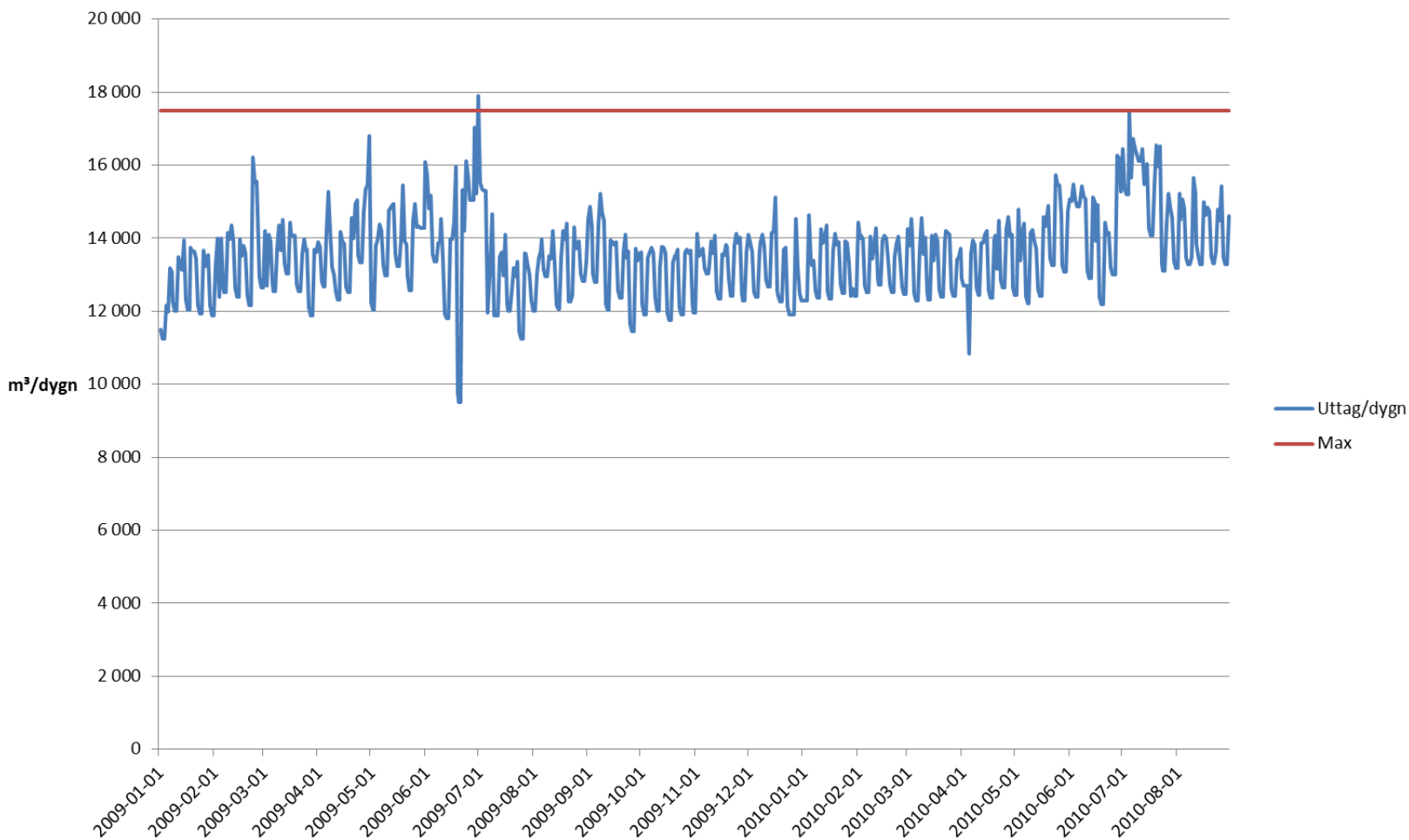
Näsby
industriområde

Centrum





Dyngsproduktion av vatten vid CVV 2009-2010 (del)



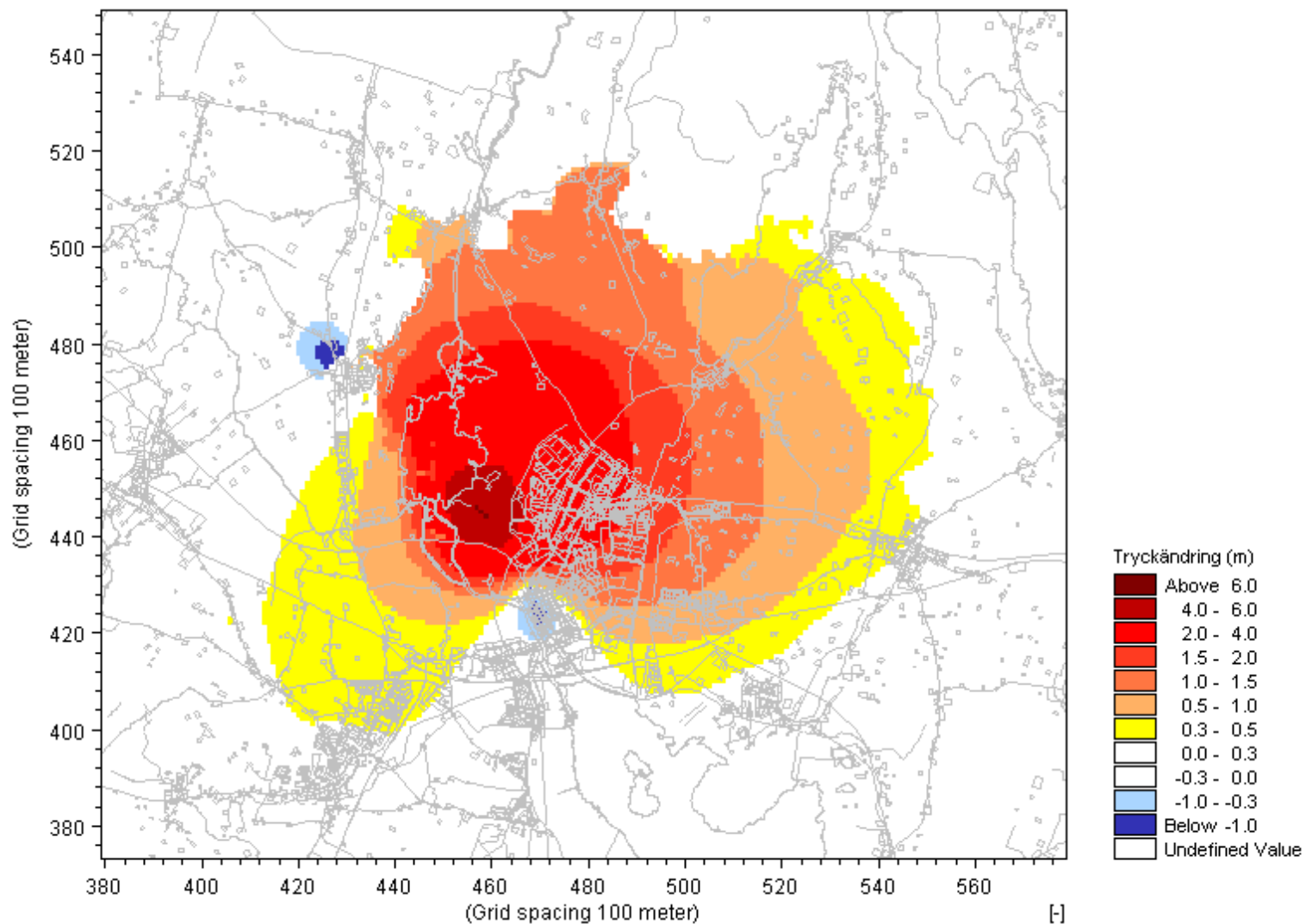


Förändringar:

- Brunnarna i centrum stängs för dricksvattenproduktion
- Nytt brunnsområde väster om högskolan
- Upp till 2 000 m³/d från centrum måste framöver pumpas ut till kanalerna för att fortsätta hålla grundvattennivån i centrum nere – används till fjärrkyla
- Färlövs vattenverk läggs ner, ersätts med vatten från Kristianstad (bef. dom: 500/1 200 m³/dygn)
- Befolkningsökning
- Östra Göinge önskar mer vatten (idag cirka 1 700 m³/d)
- Eventuellt mer vatten till Absolut? Scan?
- Slutsats: tänkbar ökning av max uttagsmängd 17 500 -> 22 000 m³/dygn

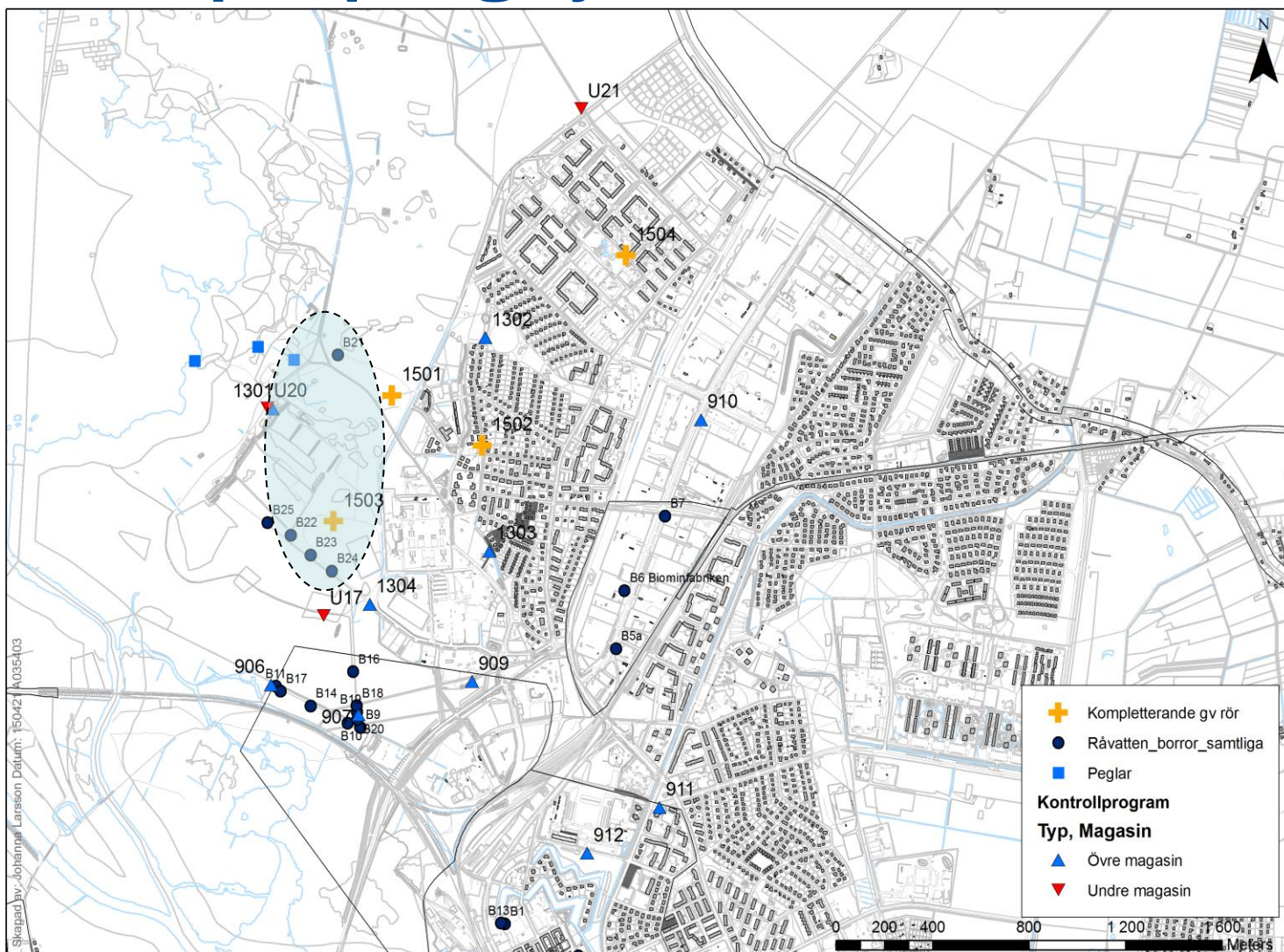


Tryckändring i sandstenen





Provpumpning nya brunnar i sommar

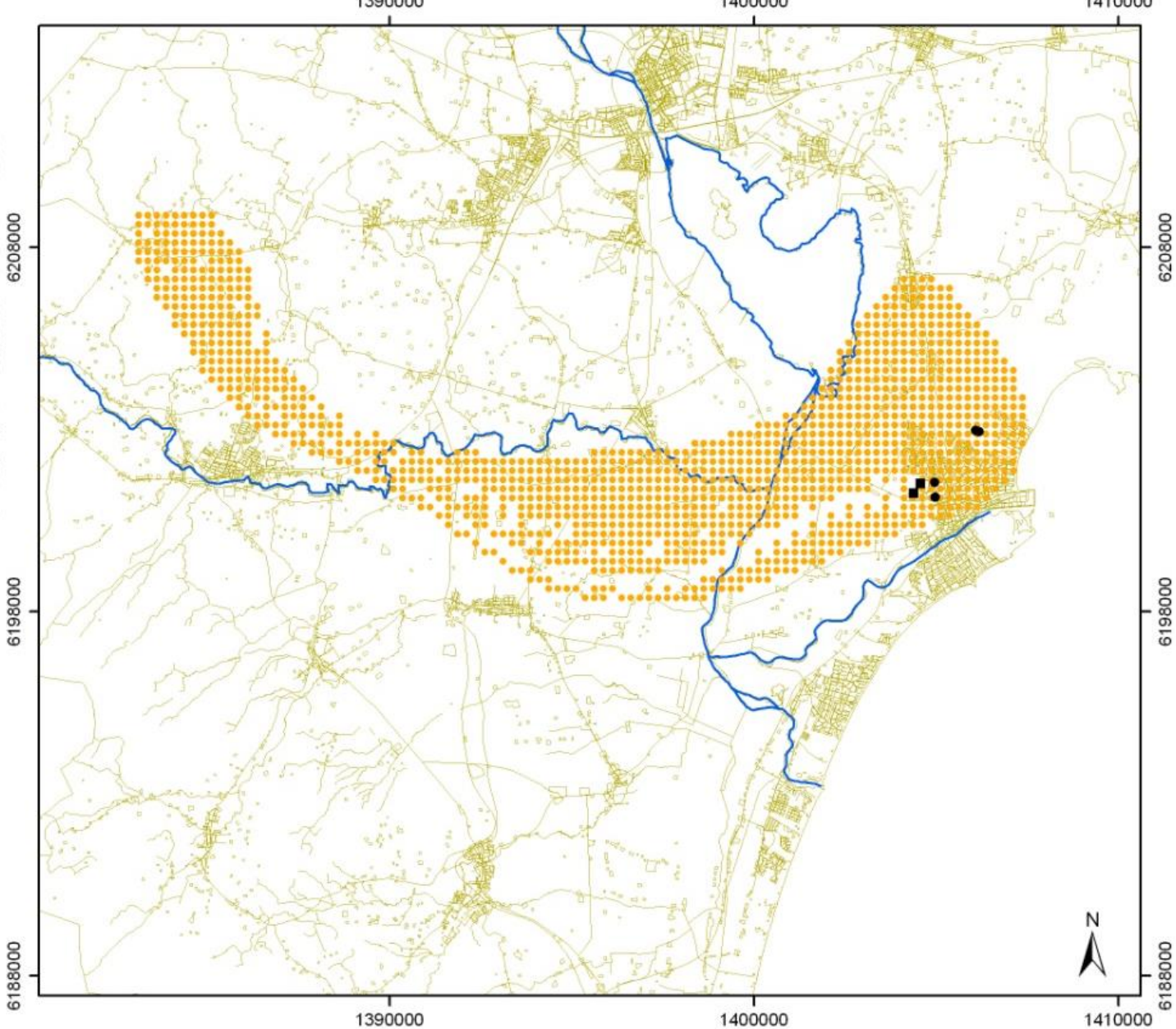




Åhus vattenverk



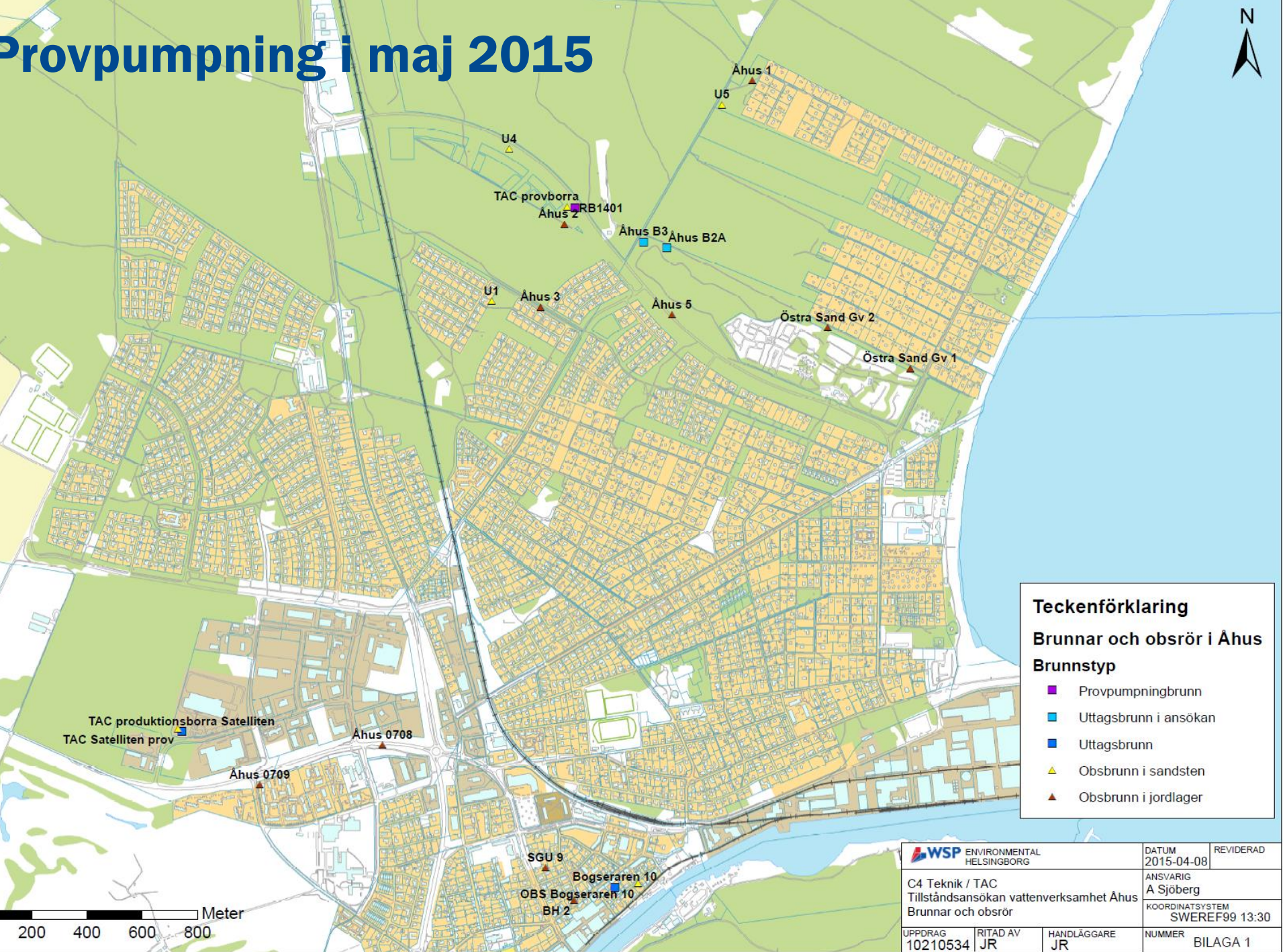
K:\2801489_Kristianstads_Dokumentation\Resultat_2010\GIS\PT_resultat_AhusOrient.mxd



Tillströmning sandsten – referens

- Illervägen B2A och B3
- Uttag kommunala
- Uttag Vin&Sprit Satelliten

Provpumpning i maj 2015



Teckenförklaring

Brunnar och obsrör i Åhus

Brunnstyp

- Provpumpningsbrunn
- Uttagsbrunn i ansökan
- Uttagsbrunn
- ▲ Obsbrunn i sandsten
- ▲ Obsbrunn i jordlager

WSP ENVIRONMENTAL HELSINGBORG	DATUM	2015-04-08	REVIDERAD	
	ANSVARIG	A Sjöberg		
C4 Teknik / TAC Tillståndsansökan vattenverksamhet Åhus Brunnar och obsrör	COORDINATSYSTEM	SWEREF99 13:30		
	UPPDRAG	RITAD AV	HANDLÄGGARE	NUMMER
10210534	JR	JR		BILAGA 1